



樹脂発泡体目地板

# セーフタイト®



## 樹脂独立発泡体 高復元・耐薬品・軽量

### 構 成

セーフタイトは自社独自の技術により開発した**高性能樹脂発泡体目地板**で、セル構造が非常に小さい独立気泡構造よりできているため、従来の発泡型目地板に比べ**軽量・強靱性があり、吸水性が少なく、また耐薬品性に富む**近代的目地板です。**圧縮復元率は95%以上**で、またコンクリートの膨張によるはみ出しもほとんど有りません。

### 特 長

#### ☆高度の復元性

目地板の性能として最も重要な**圧縮復元性が極めて高く**、セーフタイト自体の厚さが、正規の厚さ通り目地板部分に施工された場合、95%以上の復元率を持ちます。

#### ☆はみ出しがない

コンクリートの膨張にともない、目地板が圧縮された時、発泡体であるため、圧縮に順応し、殆んど**はみ出しを生じません**。

#### ☆耐薬品性良好

**硫酸(95%)、塩酸(36%)、苛性ソーダ(10%)**に対し**変化がなく**、マシン油、香油、ガソリン、ベンゼンに対し僅かに膨潤する程度です。(2~5%)

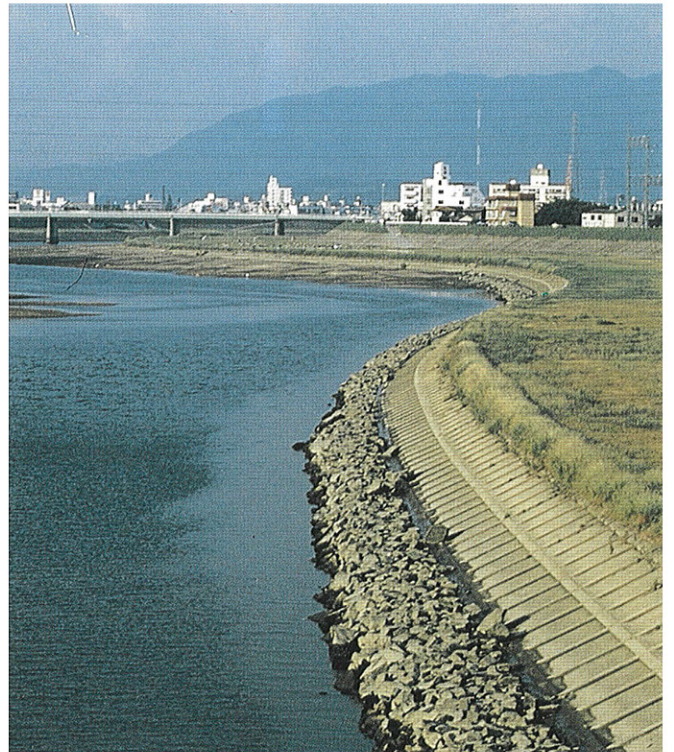
#### ☆吸水性殆んどなし

独立気泡性であるため**吸水性、透水性が無く**、また**凍結、融解等**による被害等もありません。

#### ☆軽量・切断加工容易

**軽量で運搬、取り扱い性が良好**です。また温度差による性状の変化が殆んどありません。

☆**圧縮荷重**が他の目地板に比し**低いのでコンクリート荷重に注意**して下さい。



▲護岸の目地に使用

### 組 成

高品質の樹脂を独立発泡させスポンジ状に成型したもので機械的性質に富んだ目地板です。セル構造が非常に小さい独立気泡体になっていますので、吸水性がほとんどありません。

### 用 途

一般舗装道路用・空港・護岸・用水路・水源池、建物、擁壁等の目地材、シール材のバックアップ材、屋上目地用。



Chemical Inc.

製品形状寸法

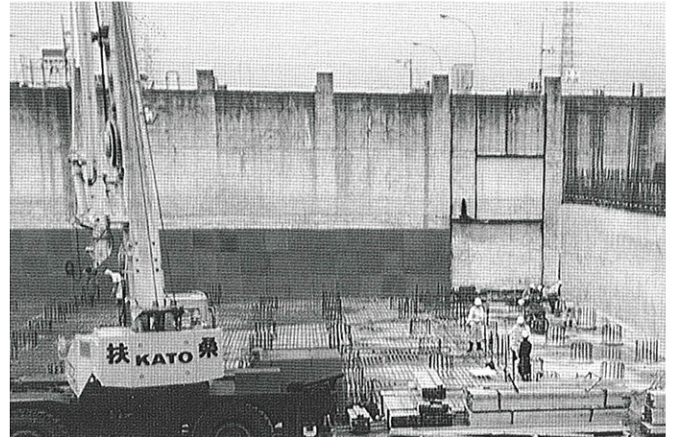
- ☆厚さ 10mm~100mm各サイズ(20mm以上は接着剤により貼り合わせることがあります。)
- ☆長さ 標準として1m、御希望により長尺物も製造可能です。
- ☆幅 標準として1m、御希望により1m以内各サイズ切断します。
- ☆色彩 グレー色

使用上の注意

- ☆S、SSタイプについては、100℃以上になると表面がやや軟化しますので、セーフタイト上に加熱式シール材を注入する場合はMタイプ、Hタイプを御使用下さい。
- ☆強風下では飛ばない様、バンドかけを行なって下さい。
- ☆火気には近付けないで下さい。

品 種

H-Iタイプ	シート成型品	発泡倍率	8倍
-IIタイプ	ブロック成型品	発泡倍率	8倍
M-Iタイプ	シート成型品	発泡倍率	14倍
-IIタイプ	ブロック成型品	発泡倍率	14倍
Sタイプ	シート成型品	発泡倍率	20倍
SSタイプ	シート成型品	発泡倍率	30倍



▲地下構造物の目地に使用

セーフタイト試験結果

規 格	項 目	復元率 (%)	1/2圧縮強さ N/mm <sup>2</sup>	はみ出し (mm)	吸水率 (%)	硬 度	見掛密度 (g/cm <sup>3</sup> )	セーフタイト品 種 ※					
								H		M		S	SS
								I	II	I	II		
東 京 都		90以上	0.29以上	3以下	1以下	-	0.11以上	○	○	-	-	-	-
国 土 交 通 省 (旧 中 部 地 建)		90以上	0.15以上	-	-	40以上	0.06以上	○	○	○	○	-	-
国 土 交 通 省 (旧 運 輸 省)		95以上	0.2~0.5	4以下	-	-	-	○	○	○	○	-	-
防 衛 施 設 庁		95以上	0.2~0.5	4以下	-	-	-	○	○	○	○	-	-
都 市 基 盤 整 備 公 団		90以上	0.3以上	3以下	-	-	-	○	○	-	-	-	-

※○は適合をあらわす

アオイ化学工業株式会社

本 社 / 〒731-0141 広島市安佐南区相田1丁目1番26号 TEL (082) 877-1341(代)  
 E-mail:hiroshima@aoi-chemical.co.jp FAX (082) 879-7260  
 東 京 支 店 / TEL (03) 3993-9311(代) 福 岡 営 業 所 / TEL (092) 623-5556(代)  
 FAX (03) 3993-9315 FAX (092) 623-5559  
 大 阪 支 店 / TEL (06) 6539-8668(代) 広 島 工 場 / TEL (0826) 46-3511(代)  
 FAX (06) 6539-8698 FAX (0826) 46-2843  
 広 島 支 店 / TEL (082) 877-7171(代) 東 京 工 場 / TEL (0485) 84-2511(代)  
 FAX (082) 877-5280 FAX (0485) 84-2510  
 東 北 営 業 所 / TEL (022) 384-3171(代) アオイ化学北海道(株) / TEL (011) 818-3931(代)  
 FAX (022) 382-1260 FAX (011) 818-3932  
 北 陸 営 業 所 / TEL (025) 280-0131(代) アオイテクノサービス(株) / TEL (082) 877-0017(代)  
 FAX (025) 281-8338 FAX (082) 879-7260  
 名 古 屋 営 業 所 / TEL (052) 332-5611(代) 台 湾 / 奥徳化学建材股份有限公司  
 FAX (052) 332-5615 シンガポール / AOI KAGAKU (SINGAPORE)  
 四 国 営 業 所 / TEL (087) 869-2482(代) PTE.LTD.  
 FAX (087) 864-6899 TEL (65) 6749-2311(代)